

Алматы (7273)495-231
Ангарск (3955)60-70-56
Архангельск (8182)63-90-72
Астрахань (8512)99-46-04
Барнаул (3852)73-04-60
Белгород (4722)40-23-64
Благовещенск (4162)22-76-07
Брянск (4832)59-03-52
Владивосток (423)249-28-31
Владикавказ (8672)28-90-48
Владимир (4922)49-43-18
Волгоград (844)278-03-48
Вологда (8172)26-41-59
Воронеж (473)204-51-73
Екатеринбург (343)384-55-89

Иваново (4932)77-34-06
Ижевск (3412)26-03-58
Иркутск (395)279-98-46
Казань (843)206-01-48
Калининград (4012)72-03-81
Калуга (4842)92-23-67
Кемерово (3842)65-04-62
Киров (8332)68-02-04
Коломна (4966)23-41-49
Кострома (4942)77-07-48
Краснодар (861)203-40-90
Красноярск (391)204-63-61
Курск (4712)77-13-04
Курган (3522)50-90-47
Липецк (4742)52-20-81

Магнитогорск (3519)55-03-13
Москва (495)268-04-70
Мурманск (8152)59-64-93
Набережные Челны (8552)20-53-41
Нижний Новгород (831)429-08-12
Новокузнецк (3843)20-46-81
Ноябрьск (3496)41-32-12
Новосибирск (383)227-86-73
Омск (3812)21-46-40
Орел (4862)44-53-42
Оренбург (3532)37-68-04
Пенза (8412)22-31-16
Петрозаводск (8142)55-98-37
Псков (8112)59-10-37
Пермь (342)205-81-47

Ростов-на-Дону (863)308-18-15
Рязань (4912)46-61-64
Самара (846)206-03-16
Санкт-Петербург (812)309-46-40
Саратов (845)249-38-78
Севастополь (8692)22-31-93
Саранск (8342)22-96-24
Симферополь (3652)67-13-56
Смоленск (4812)29-41-54
Сочи (862)225-72-31
Ставрополь (8652)20-65-13
Сургут (3462)77-98-35
Сыктывкар (8212)25-95-17
Тамбов (4752)50-40-97
Тверь (4822)63-31-35

Тольятти (8482)63-91-07
Томск (3822)98-41-53
Тула (4872)33-79-87
Тюмень (3452)66-21-18
Ульяновск (8422)24-23-59
Улан-Удэ (3012)59-97-51
Уфа (347)229-48-12
Хабаровск (4212)92-98-04
Чебоксары (8352)28-53-07
Челябинск (351)202-03-61
Череповец (8202)49-02-64
Чита (3022)38-34-83
Якутск (4112)23-90-97
Ярославль (4852)69-52-93

Россия +7(495)268-04-70

Казахстан +7(7172)727-132

Киргизия +996(312)96-26-47

<https://mindray.nt-rt.ru/> || myn@nt-rt.ru

Ветеринарный УЗИ-сканер Mindray Vetus 5 exp



Новая серия ультразвуковых сканеров Vetus от Mindray — это профессиональная диагностика как мелких домашних, так и крупных сельскохозяйственных животных.

Vetus 5 Exp — универсальная и доступная система для полного спектра исследований в ветеринарной клинике.

Ветеринарный ультразвуковой аппарат Mindray Vetus 5 exp использует новейшие технологии и ПО и позволяет проводить скрининг внутренних органов животных, получая чёткие и достоверные данные об их структуре, размерах и расположении.

Vetus 5 exp имеет широкий спектр настроек, в том числе позволяющих:

- Получать УЗИ-изображения с учётом анатомических особенностей животных;
- Подразделять животных по размеру и весу для максимально точной диагностики;
- Видеть 4 режима на одном дисплее с возможностью переключения за 1 секунду одной клавишей.

Инновационный сенсорный экран с мультисенсорным управлением делает использование УЗИ-сканера простым и удобным для врачей-ветеринаров, а наличие современных пакетных приложений позволяет решать большой перечень задач в ультразвуковой диагностике животных разных видов и размеров.

Технические характеристики

| | |
|------------------------------|------|
| Командный дисплей, диагональ | 13.3 |
| Командный сенсорный дисплей | Да |
| Экран, | 21.5 |
| Жесткий диск, Гб | 1000 |

Ветеринарный УЗИ-сканер Mindray Vetus 5



Ветеринарный ультразвуковой аппарат Mindray Vetus 5 использует новейшие технологии и ПО и позволяет проводить скрининг внутренних органов животных, получая чёткие и достоверные данные об их структуре, размерах и расположении.

Vetus 5 имеет широкий спектр настроек, в том числе позволяющих:

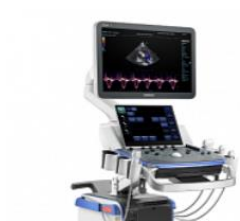
- Получать УЗИ-изображения с учётом анатомических особенностей животных;
- Подразделять животных по размеру и весу для максимально точной диагностики;
- Видеть 4 режима на одном дисплее с возможностью переключения за 1 секунду одной клавишей.

Инновационный сенсорный экран с мультисенсорным управлением делает использование УЗИ-сканера простым и удобным для врачей-ветеринаров, а наличие современных пакетных приложений позволяет решать большой перечень задач в ультразвуковой диагностике животных разных видов и размеров.

Технические характеристики

| | |
|------------------------------|---------------|
| Командный дисплей, диагональ | 13.3 |
| Командный сенсорный дисплей | Да |
| Экран, | 21.5 |
| Вес, кг | 117 |
| Жесткий диск, Гб | 1000 |
| Размеры (ШxВxГ), мм | 1000x1400x660 |

Ветеринарный УЗИ-сканер Mindray Vetus 7



Технические характеристики Mindray Vetus 7

| | |
|----------------------------------|--|
| Монитор Full HD LED: | 21.5 дюйма |
| Командный экран: | 13.3 дюйма |
| Жёсткий диск: | 1 Тб |
| Режимы сканирования: | В/М/Цветовой доплер CDI/Цветной М/Энергетический доплер PD/Направленный энергетический доплер Dir.PD |
| CW: | постоянно-волновой доплер |
| PW: | импульсно-волновой доплер (включая режим высокой частоты повторения импульсов HPRF) |
| Shared Service: | пакеты расчетов и измерений для абдоминальных исследований, малых органов, кардиологии, репродуктивной системы |
| DICOM | |
| TDI: | тканевой доплер |
| iNeedle: | улучшение визуализации иглы для линейных датчиков (для версии Advanced) |
| ЭКГ модуль (для версии Advanced) | |
| Free Xros M™: | анатомический M-режим (до 3-х срезов) (для версии Advanced) |

iScape: панорамное сканирование (для версии Advanced)

Автоматический расчет фракции левого желудочка (для версии Advanced)

PSH™: тканевая гармоника с фазовым сдвигом

iBeam™: многолучевой компаундинг

iClear™: адаптивный режим шумоподавления

iTouch™: автоматическая оптимизация изображения

iZoom™: режим полноэкранного отображения

Echo Boost™: режим улучшенной визуализации структур сердца

HR-flow™: режим отображения кровотока с высоким временным и пространственным разрешением для точной и однородной визуализации сосудов, в том числе самых мелких

Raw data: сохранение информации в формате "сырые данные"

iStation™ Animal: база данных пациентов

Выход HDMI и порты USB 3.0

Доступные датчики:

Ветеринарный микроконвексный датчик: C11-3s

Ветеринарный конвексный датчик: C6-2s

Ветеринарный линейный датчик: L13-3s или L12-4s

Ветеринарный фазированный датчик: P4-2s

Ветеринарный фазированный датчик: P8-2s

Ветеринарный фазированный датчик: P10-4s

Ветеринарный УЗИ-сканер Mindray Vetus 8



Технические характеристики Mindray Vetus 8

Монитор Full HD LED: 23.8 дюйма

Командный экран: 13.3 дюйма

Жёсткий диск: 1 Тб

Режимы сканирования: В/М/Цветовой доплер CDI/Цветной М/Энергетический доплер PD/Направленный энергетический доплер Dir.PD

PSH™: тканевая гармоника с фазовым сдвигом

iClear: адаптивный режим шумоподавления

iTouch™: автоматическая оптимизация изображения

iZoom™: режим полноэкранного отображения

Echo Boost™: режим улучшенной визуализации структур сердца

HR-flow™: режим отображения кровотока с высоким временным и пространственным разрешением для точной и однородной визуализации сосудов, в том числе самых мелких

MedSight™: передача информации на электронные устройства пациента

MedTouch™: управление сканером с электронных устройств врача

Raw data: сохранение информации в формате "сырые данные"

iStation™ Animal: база данных пациентов

Выход HDMI и порты USB 3.0

Доступные аппаратные опции:

CW Module (Блок постоянно-волнового доплера)

ЭКГ-модуль

Анатомический М-режим (до 3-х срезов)

Тканевой доплер, включая цветное картирование, импульсный тканевой доплер, энергетический тканевой доплер и тканевой М-режим

Предустановленные параметры, аннотации, маркеры, программы измерений

TDI QA: режим тканевого доплера с количественным анализом

Stress Echo: стресс-эхо

Free Xros M™ - анатомический М-режим (до 3-х срезов)

iNeedle™ - опция улучшения визуализации иглы для линейных датчиков

Программы измерений:

Пакеты расчетов и измерений для абдоминальных исследований

Пакеты расчетов и измерений для малых органов

Пакеты расчетов и измерений для кардиологии

Пакеты расчетов и измерений для репродуктивной системы

Датчики:

Ветеринарный микроконвексный датчик: C11-3s

Ветеринарный конвексный датчик: C6-2s

Ветеринарный линейный датчик: L13-3s или L12-4s

Ветеринарный фазированный датчик: P4-2s

Ветеринарный фазированный датчик: P8-2s

Ветеринарный фазированный датчик: P10-4s

Алматы (7273)495-231
Ангарск (3955)60-70-56
Архангельск (8182)63-90-72
Астрахань (8512)99-46-04
Барнаул (3852)73-04-60
Белгород (4722)40-23-64
Благовещенск (4162)22-76-07
Брянск (4832)59-03-52
Владивосток (423)249-28-31
Владикавказ (8672)28-90-48
Владимир (4922)49-43-18
Волгоград (844)278-03-48
Вологда (8172)26-41-59
Воронеж (473)204-51-73
Екатеринбург (343)384-55-89

Иваново (4932)77-34-06
Ижевск (3412)26-03-58
Иркутск (395)279-98-46
Казань (843)206-01-48
Калининград (4012)72-03-81
Калуга (4842)92-23-67
Кемерово (3842)65-04-62
Киров (8332)68-02-04
Коломна (4966)23-41-49
Кострома (4942)77-07-48
Краснодар (861)203-40-90
Красноярск (391)204-63-61
Курск (4712)77-13-04
Курган (3522)50-90-47
Липецк (4742)52-20-81

Магнитогорск (3519)55-03-13
Москва (495)268-04-70
Мурманск (8152)59-64-93
Набережные Челны (8552)20-53-41
Нижний Новгород (831)429-08-12
Новокузнецк (3843)20-46-81
Новый Уренгой (3496)41-32-12
Новосибирск (383)227-86-73
Омск (3812)21-46-40
Орел (4862)44-53-42
Оренбург (3532)37-68-04
Пенза (8412)22-31-16
Петрозаводск (8142)55-98-37
Псков (8112)59-10-37
Пермь (342)205-81-47

Ростов-на-Дону (863)308-18-15
Рязань (4912)46-61-64
Самара (846)206-03-16
Санкт-Петербург (812)309-46-40
Саратов (845)249-38-78
Севастополь (8692)22-31-93
Саранск (8342)22-96-24
Симферополь (3652)67-13-56
Смоленск (4812)29-41-54
Сочи (862)225-72-31
Ставрополь (8652)20-65-13
Сургут (3462)77-98-35
Сыктывкар (8212)25-95-17
Тамбов (4752)50-40-97
Тверь (4822)63-31-35

Тольятти (8482)63-91-07
Томск (3822)98-41-53
Тула (4872)33-79-87
Тюмень (3452)66-21-18
Ульяновск (8422)24-23-59
Улан-Удэ (3012)59-97-51
Уфа (347)229-48-12
Хабаровск (4212)92-98-04
Чебоксары (8352)28-53-07
Челябинск (351)202-03-61
Череповец (8202)49-02-64
Чита (3022)38-34-83
Якутск (4112)23-90-97
Ярославль (4852)69-52-93

Россия +7(495)268-04-70

Казахстан +7(7172)727-132

Киргизия +996(312)96-26-47

<https://mindray.nt-rt.ru/> || myn@nt-rt.ru